

# 児童相談システム

児童相談システムは、児童相談所における一連の管理業務をサポートし、児童に関する問題の早期発見・早期解決への取り組みを支援します。

※本システムは児童相談所向けです。  
相談所未設置自治体ではご利用いただけません。



児童を取り巻く環境は年々多様化しており、社会問題化しています。

児童相談システムは、児童相談所における相談から援助まですべての相談業務、一連の管理業務をサポートします。児童に関する問題の早期発見・早期解決への取り組みをお手伝いします。

## 特長

### 業務の効率化をサポート

#### 住基データとの連携

住基システムから児童情報と世帯情報を取り込むことで、正確な情報を簡単に反映することができます。

#### 操作性、容易性を重視

統計項目に沿ったドロップダウン入力や関連エラーチェックにより、簡単に正確なデータ入力ができます。

#### 運用情報や連絡事項を一目で確認

「ケースの進行管理の遅延一覧」「次回開催の会議対象児童」などを表示することで、児童への対応予定や会議予定、対応が遅延しているケースを一目で確認できるため、対応漏れを防止します。また連絡事項を登録しておけば大事なお知らせもすぐに担当者同士で共有できます。

#### 登録データの有効活用

EUC 機能で必要な項目を選択してデータ抽出できます。監査や統計など、報告を行う場合に必要な情報を容易に取り出すことができ、報告資料作成の手間を大幅に削減します。

#### 要保護児童等情報共有システムに対応

要保護児童等情報共有システムに対応しています。ボタンひとつで連携ファイルを出力でき、連携ファイル作成・データ登録に係る作業負荷を大幅に軽減できます。

# 万全のセキュリティ対策

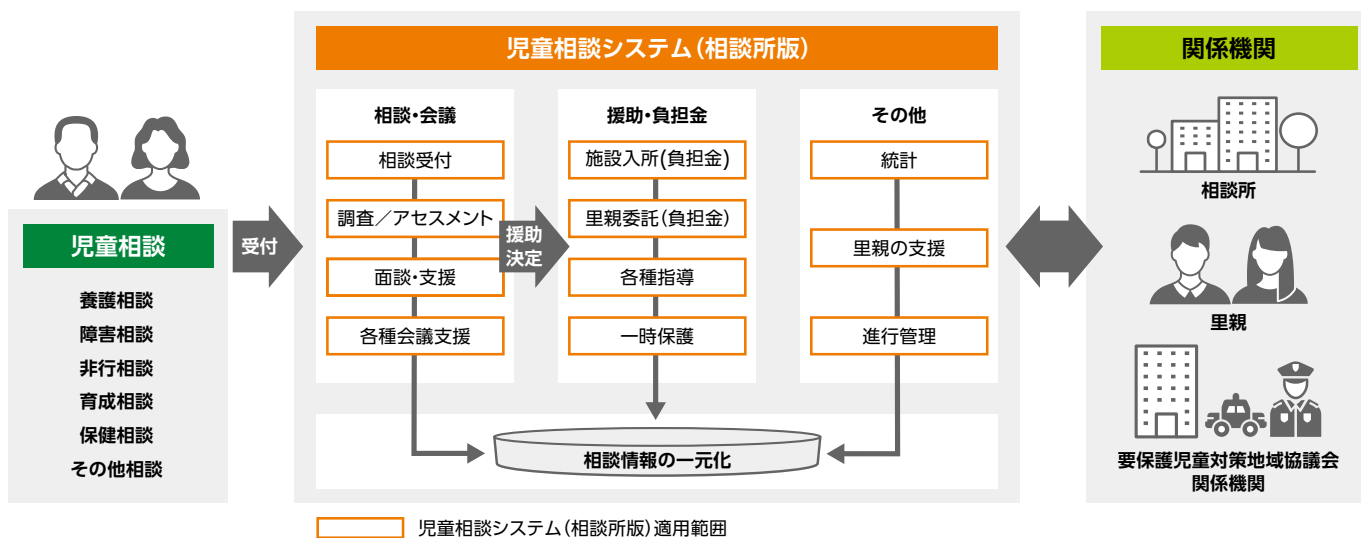
## 利用者ごとのアクセス制限

利用者ごとにユーザ ID、パスワードを付与し、システム起動時にログイン認証を行います。パスワードは暗号化を行い、データベースへ格納します。また、照会機能だけの利用やマスタメンテナンス機能の利用など、認証した利用者（職員様）の権限に基づいた適切な機能制限を行い、システムの不正操作を防止します。

## 個人番号のセキュリティ確保

番号制度に対応しており世帯員ごとに個人番号を入力することが可能です。個人番号変更ログ、個人番号の暗号化など多種のセキュリティに配慮した機能になっています。

## 概要図

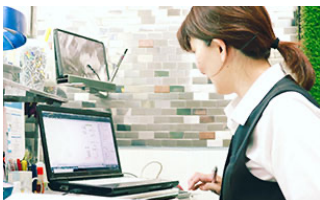


## 詳細情報

### 機能

相談	相談情報、家族構成員、初期調査報告票、支援記録、問題の発生、環境、現況、生育史、各種所見（心理学・調査社会診断・医学的）、画像管理、アセスメントシート、外泊・家庭復帰チェックリスト、療育手帳情報、統計情報などの相談に関する入力を行います。
世帯	世帯員ごとの氏名、生年月日、勤務先、現住所、入所前住所、本籍、住民票住所、文書送付先住所などの入力を行います。
会議	受理、判定、援助方針会議等の情報を入力し、会議録を出力します。また、会議で決定した結果も入力します。
援助	各種会議で決定した内容を元に、措置情報、統計情報、手帳情報の入力を行います。
負担金	施設入所や里親委託など負担金が発生する措置が行われた場合に扶養義務者又は本人の負担金を決定します。
収納方法	収納方法の変更、口座の変更入力を行います。
里親	里親基本情報、里親支援、委託児童管理などの里親応報を行います。
起案・決裁・通知	援助、負担金、一時保護の起案・決裁・通知処理を行います。通知書や受診券・宛名ラベルなどが印刷可能です。電子公印への対応も可能です。
一時保護	一時保護を行う児童の保護期間、保護先の入力を行い、一時保護中の状況や一時保護中の児童の解除入力を行います。職権保護設定も可能です。
ケース照会	条件を指定してケースの詳細情報を参照します。
債権	負担金の債権管理を行います。調定予定、調定確定、調定帳票出力、口座振替データ作成、口座振替データ出力、収納データ取込、消込、充当更正、戻出、督促、催告、不能欠損などの処理を行います。納入指導記録も可能です。
統計	福祉行政報告例、その他統計データの作成をサポートしています。
現況届	年1回の負担金の算定を行うための所得や税情報の入力を行います。
業務支援	ケース照会、台帳データ出力、入・退所者照会、援助遅延ケース照会、処理状況照会、到達者照会、負担金情報照会、療育手帳情報照会、CA情報照会、トピックス情報入力などの機能が、業務をサポートします。
マスタメンテ	施設マスタ、生活保護基準マスタ、勘定科目マスタ、負担金徴収基準マスタ、委託者マスタ、通知先機関マスタ、納期限マスタ、文言マスタ等のマスタメンテナンスを行う機能です。
番号制度	個人番号・団体内統合宛名番号の管理（登録・表示・検索）／初期セットアップ機能、情報提供ネットワークシステムを通じた情報照会／情報提供、特定個人情報利用によるログ・アクセス制御が可能です。

## 関連システム



生活保護版レセプト管理  
クラウドサービス  
RezeptPlus

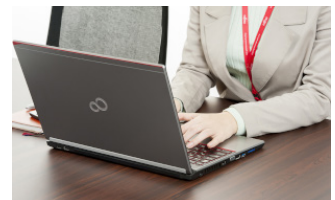


生活保護システム

生活保護行政の変化、環境の変化にも柔軟に対応し、継続してご利用いただける Web 型のシステムです。



衛生総合システム



指定難病システム

お問い合わせ先

富士通 Japan 株式会社

お客様総合センター 0120-835-554 ご利用時間 9時～12時、13時～17時30分(土・日・祝日・当社指定の休業日を除く)