

透明性と信頼性のある企業の財務および ESG分析を実現する

富士通は、生成AIや行動認識AI、需要予測などの様々な業務特化型AIで、日常生活における利便性向上や人の能力・経験知の向上につながる新たなサービス・事業の創出をサポートします。

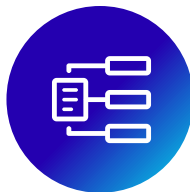
最先端のAIを活用することで、AIモデルを組織が倫理的、透明性、信頼性の高い方法で活用することを実現するソリューションを提供します。透明性と信頼性の求められる財務およびESG分析において、説明可能なAIモデルでお客様の高度な分析をご支援します。

企業行動に関する透明性／信頼性の高い分析により、 企業の財務およびESG分析の高度化を実現

近年、様々な規制が厳しくなっており財務報告やサステナビリティ報告基準の対応においてコンプライアンスを確保するための業務負担が増えています。これらの報告を効率的に行うには大量の非構造化データの管理が必要となり、多くの企業がAI活用を含めた対応を求められています。



規制の厳格化



非構造化データの管理



業務効率の低下



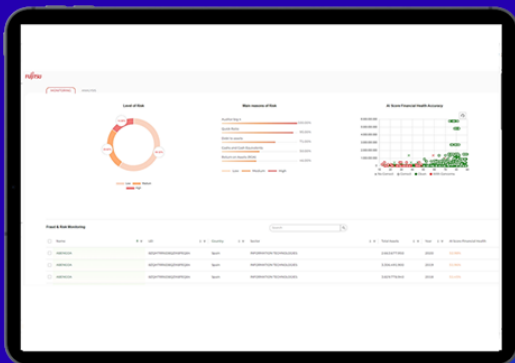
AI活用による信頼性

上記で示した課題を解決するために、本ソリューションは最先端のAIを用いて企業がAIモデルを倫理的、透明性、信頼性の高い方法で活用することを実現します。これにより、財務の健全性とESG分析に関して説明可能なAI主導のインサイトを提供し、お客様ビジネスにおける効率的な意思決定と報告により信頼性の維持を継続的に支援します。

本ソリューションはSentinel AIをベースに2つの機能を提供します。

Financial Health Score

財務とサステナビリティに関する企業の行動について透明性と信頼性をもって分析し、AIの判断結果を明確かつ詳細に説明



ESG Auto-Tagger

富士通の高度な生成AIを採用し、ESGデータを正確に自動タグ付け。ESRS（注1）、ISSB（注2）GRI（注3）の基準に従って、環境影響、社会的責任、ガバナンスに関する重要な情報を特定し、信頼性の高い包括的なデータ分析を保証



（注1）欧州サステナビリティ報告基準

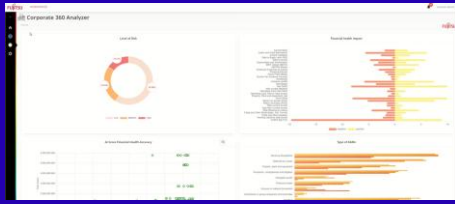
（注2）国際サステナビリティ基準審査会

（注3）サステナビリティに関する報告基準を策定する国際的な機関

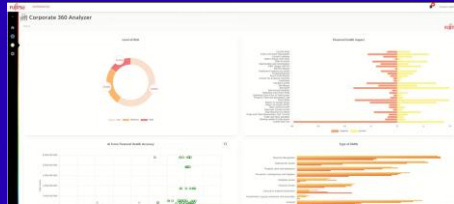
機能詳細

Sentinel AI

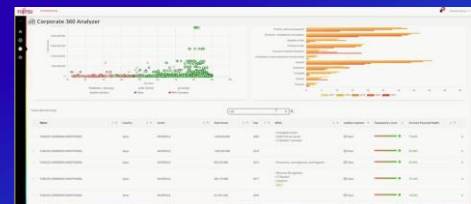
財務健全性予測モデル
最適な投資先を素早く確認可能



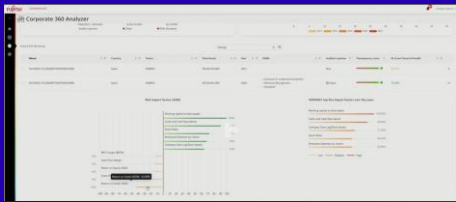
高度な説明可能モデル
将来に向けた責任あるAIの構築



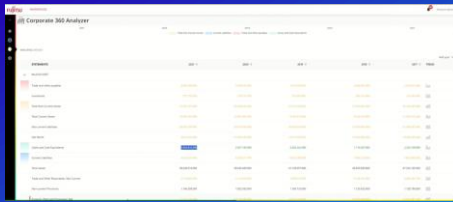
高度なスコアリング
企業の透明性をスコア



監査可能なAI
ブラックボックスにならないAI



アノマリ検知
財務の健全性に与える影響、市場平均、
数年間の推移を示す警告システム



高度な分析機能
主要指標を長年にわたって分析



ESG Auto-Tagger

自動タグ付け

ダッシュボード

DR	Name	Value	Completion percentage	Pages
E-1-1	Disclosure of transition plan for climate change mitigation	The report provides a comprehensive overview of Beroldo's plans to align its strategy and operational framework with the shift towards a sustainable economy...	100%	53-48-47-57
E-1-1	Disclosure of decarbonization levers and key action	The report fulfills both the Disclosure Requirement and Application Requirement as it provides detailed information on Beroldo's policies and actions related to climate change and sustainability...	100%	53-52-47-43
E-1-1	Undertaking is included from EU Paris-aligned benchmarks	The report fulfills both the Disclosure Requirement and Application Requirement as it provides a detailed analysis of opportunities associated with different climate transition scenarios...	100%	59-50-64-57
E-1-2	Policies in place to manage its material impacts, risks and opportunities related to climate change mitigation and adaptation (see ESR 2 MCR-F)	The report provides information on Beroldo's support for climate policies and initiatives, as well as its commitment to a transition towards a decarbonized model...	80%	53-40-47-49

ESG Co-pilotアシスタント

根拠(説明可能なAI)

サービスの特長



説明可能性の重視

説明可能なAI (XAI) を採用し、意思決定プロセスの透明性と理解可能な分析を確保



国際的な規制への対応

ESRS (欧州) だけでなくISSB (国際) のような規制にも対応



意思決定の質の向上

リスクや不正の迅速な特定をサポートし、セキュリティと信頼性の強化を実現



財務分析とESGの統合

XBRL技術を活用し、財務分析とESGの考慮事項をシームレスに統合

ユースケース

企業スコアリング (信用調査会社)



課題

- 信用調査会社では、高度なAI技術に基づき、説明可能な「信頼できる財務健全性スコア」を生成する必要がある
- スペインおよび欧州の金融・ビジネス情報の主要な信用調査会社は、国勢調査 (年次報告書) に掲載された企業の財務情報、BORME (スペイン政府が発行する法的文書) の出版物、監査人の報告書、訴訟や債務不履行など、さまざまなデータソースを利用

ソリューション

- 最先端の財務健全性スコアのためのXAI (eXplainability) 技術を開発
- XAIは、財務の健全性スコアについて明確な説明を提供
- 特定のアクションが提案された理由について詳細な説明を提供

効果

- 透明性と信頼性の高いAIにより、企業の健全性の主要な特徴である企業体力やリスクの高い財務慣行などを容易に特定
- 企業の支払能力、収益性、流動性に問題がある可能性を明確にすることが可能
- 信用調査会社はビジネスの健全性を高めるための新たな提案を生み出すことが可能に

お問い合わせ先

富士通株式会社
富士通コンタクトライン
[お問い合わせフォーム](#)

