

Fujitsu LGWAN-ASP 基盤サービス

「LGWAN-ASP 基盤サービス」は、アプリケーション事業者様のアプリケーションやコンテンツサービスを搭載し、LGWAN^(注1)で全国の自治体へ一律にサービス提供することができます。

注1: 総合行政ネットワーク (LGWAN) は、地方公共団体を相互に接続する行政専用のネットワークです。



こんな企業様におすすめ！



自治体にサービス提供したい

自社で企画・開発しているアプリケーションをLGWANを介して、自治体に提供したい。



自治体から要望をもらっている

自治体に提供しているアプリケーションを、インターネットからLGWANに変更して提供したい。



リソース投資に不安がある

LGWANに接続するための、新たな設備投資や対応作業が負担に感じる。

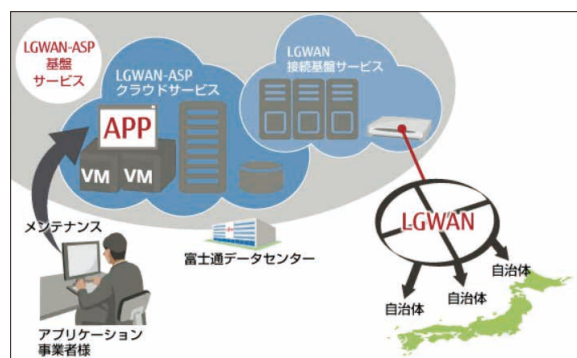


全国自治体に展開したい

全国の自治体へ一律のASPサービスを展開したい。

「LGWAN-ASP基盤サービス」とは？

「LGWAN-ASP 基盤サービス」は、LGWAN-ASP 専用のサービス基盤を提供するクラウドサービス（ホスティングサービス）です。お客様が LGWAN 上で自治体向けにアプリケーションやコンテンツをサービスとして提供する際のサービス運用基盤として仮想マシン等を提供するとともに、LGWAN-ASP アプリケーションサービスの登録申請を行います。



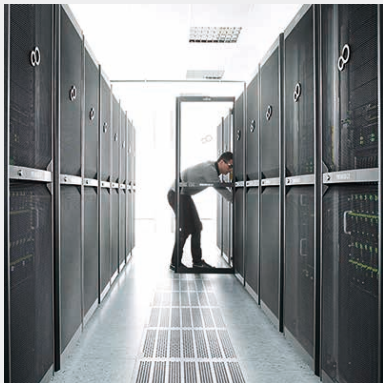
LGWAN-ASP 基盤サービス	LGWAN-ASP クラウドサービス	LGWAN-ASP のアプリケーションを搭載するサーバ環境として、IaaS 基盤を提供します。
	LGWAN 接続基盤サービス	IaaS 基盤上のアプリケーションを、LGWAN と接続する環境を提供します。

「LGWAN-ASP基盤サービス」3つの特長



クラウドでスモールスタート

クラウドサービスだから、必要な分のリソースのみ利用可能。リソースの最適化が図れ、インフラ基盤の初期投資コストを軽減することができます。スモールスタートから、貴社サービスの利用ユーザー拡大に応じて、柔軟にリソース追加が可能です。



インフラ構築・運用の負担軽減

貴社サービスに必要な仮想マシンとファイアーウォールなどのネットワーク機能を弊社が設定しご提供。LGWAN-ASP特有の構成設計や申請対応^(注2)などの環境構築に関わる負担を大幅に軽減することが可能です。貴社はアプリケーション部分の構築・運用に集中することができ、LGWAN-ASPアプリケーションサービスの立上げが短期間で可能です。

注2：LGWAN-ASPサービスは、地方公共団体情報システム機構（J-LIS）に登録が必要です。



豊富なノウハウで導入・運用の支援充実

LGWAN-ASP 基盤サービスの提供経験による豊富なノウハウがあります。LGWAN-ASP 特有のルールを把握した SE が貴社の LGWAN-ASP アプリケーションサービスの導入・運用をサポートします。

「LGWAN-ASP基盤」のサービス内容

LGWAN-ASP クラウドサービス

導入	必須	仮想マシン設定	
		閉域接続サービス	
	オプション	IDC インターネット接続サービス	
		サーバロードバランサ設定	
運用	必須	仮想マシン監視・通報設定	
		運用基本サービス	
		仮想マシン運用	仮想マシン提供
			ゲスト OS・サブスクリプション提供
			ミドルウェア提供
		閉域接続サービス	
	オプション	IDC インターネット接続サービス	
		サーバロードバランサ提供	
		システムバックアップサービス	
		OS 等パッチ適用サービス	
		仮想マシン監視・通報サービス	

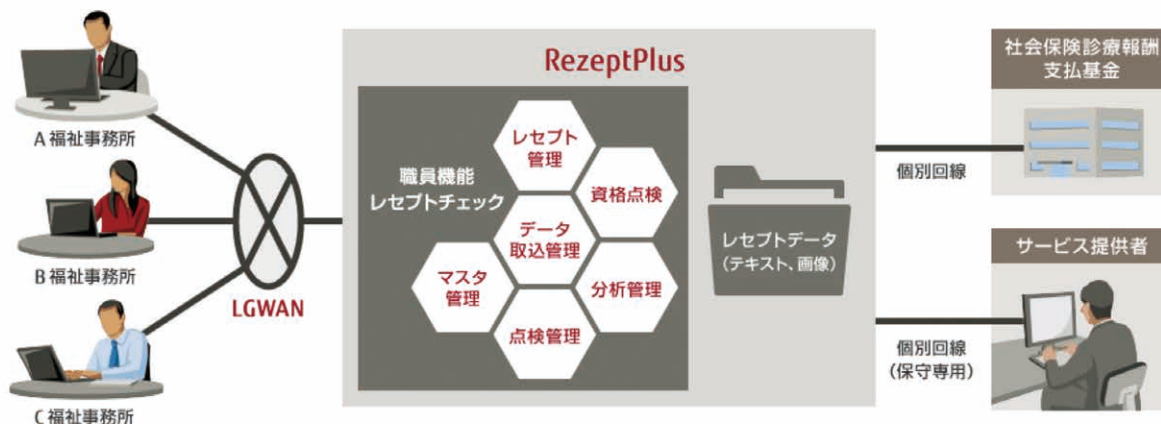
LGWAN 接続基盤サービス

導入	必須	LGWAN-ASP 登録
		LGWAN 接続設定
	オプション	メール中継サービス設定
		アプリケーションサーバ証明書申請
		追加 IP アドレス取得
運用	必須	LGWAN 接続基本サービス
	オプション	メール中継サービス
		LGWAN アクセス回線追加帯域

「LGWAN-ASP基盤サービス」の導入事例

生活保護等版レセプト管理クラウドサービス「RezeptPlus」

生活保護等版レセプト管理クラウドサービス「RezeptPlus」は、LGWAN-ASP 基盤サービスに搭載した自治体向けアプリケーションサービスとして、福祉事務所向けに提供をしています。



LGWAN-ASP サービス化のきっかけ

共同利用や自治体クラウドなど、自治体においてもクラウド利用が盛んになってきている中、これまでのようなサーバと業務パッケージの販売・保守提供ではなく、ASP で業務システムを提供することを検討していた。LGWAN-ASP サービスなら、各自治体との個別回線を引くことなく回線のセキュリティ上のリスクをクリアできると考えた。

導入のポイント

容易なリソース拡充



IaaS 基盤で必要なリソースをあとから追加できること。

担当者の運用負荷を軽減



インフラの運用負荷がかからない・軽減できること。

技術支援を受けられる



LGWAN-ASP 関連規定などに対するノウハウや技術的支援が得られること。

LGWAN-ASP サービスにしたときの効果



広範囲なサービス提供

アプリ構築・開発への集中

保守対応の軽減

高セキュリティ

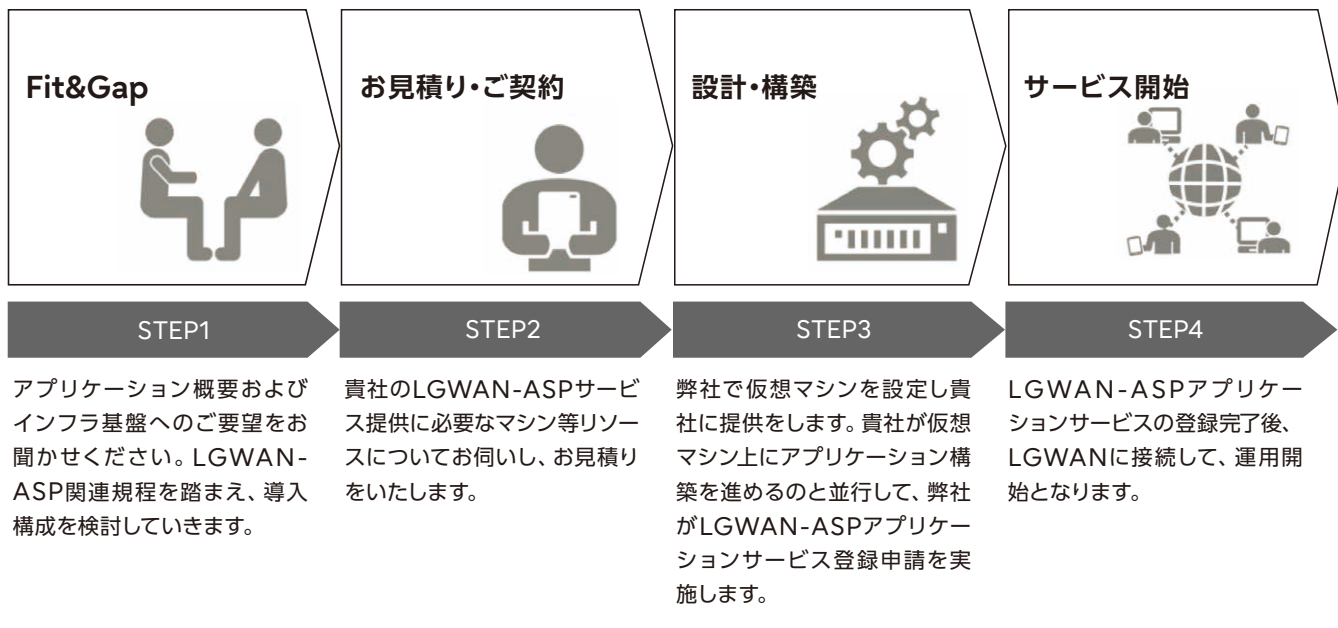
全国の自治体へ一律のサービスが可能。

LGWAN-ASPの規約に準拠したIaaSが提供されるため、アプリケーション部分の構築・開発に集中できる。

パッケージと比較し、ソフトウェアの新バージョン提供や顧客ごとの版数管理などもないため、システム保守の軽減がはかれる。

LGWANはインターネットと完全に分離されているため、自治体職員に安心感をもっていただける。

導入までの流れ



お問い合わせ先

富士通Japan株式会社

fjj-hansui-lgwan@cs.jp.fujitsu.com