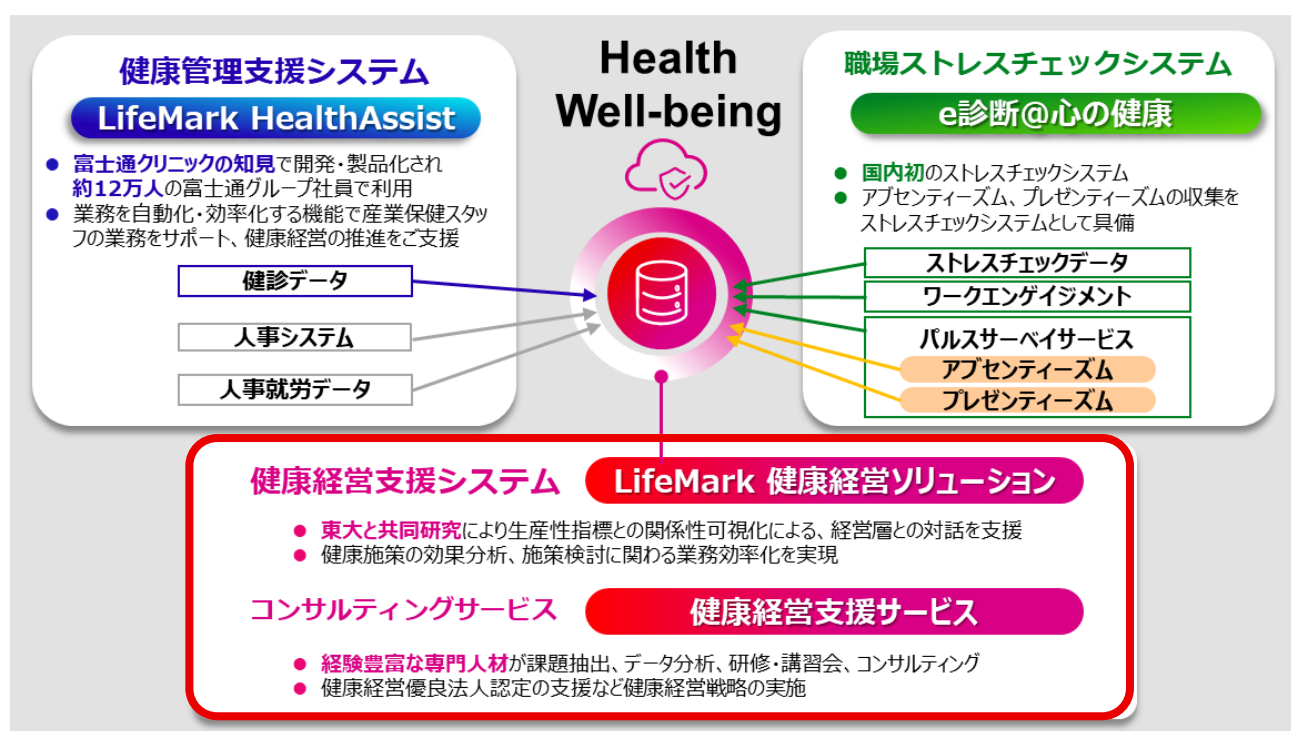


Prevention & Well-being

健康経営に関するデータ分析、課題設定、施策検討、課題解決、評価、効果測定までトータルでご支援

LifeMark 健康経営ソリューション & 健康経営支援サービス

従業員が“心身ともに健康”でその人らしく働くことができる世界を目指して4つのソリューションを展開。健康管理から健康経営推進支援までトータルでご支援いたします。“LifeMark 健康経営ソリューション”と“健康経営支援サービス”は 従業員の健康に影響を及ぼすリスク要因とアウトカムの関連を可視化し、専門人材がお客様と一緒に健康経営の課題解決・評価・効果測定のご支援をします。



概要

健康投資の判断、施策の優先度、施策実施有無の判断など意思決定を支援します

■ 健康課題の現状把握・目標設定に必要なデータを可視化

健康経営の標準指標とされようとしている、“プレゼンティズム”、“アブセンティズム”などの5つのアウトカムと健康を脅かす14のリスク要因との関連を可視化

■ 評価指標に基づくシミュレーションの実現

アウトカム目標の実現に向けて、『どの指標』を『どれだけ』改善すればよいか確認可能。具体的な施策立案の一助に活用可能

■ お客様の課題解決に直結したコンサルティング

データ分析、講演/研修、コンサルティングの豊富なラインナップにより施策(介入改善)の実施・支援に踏み込んだサービス展開の実現

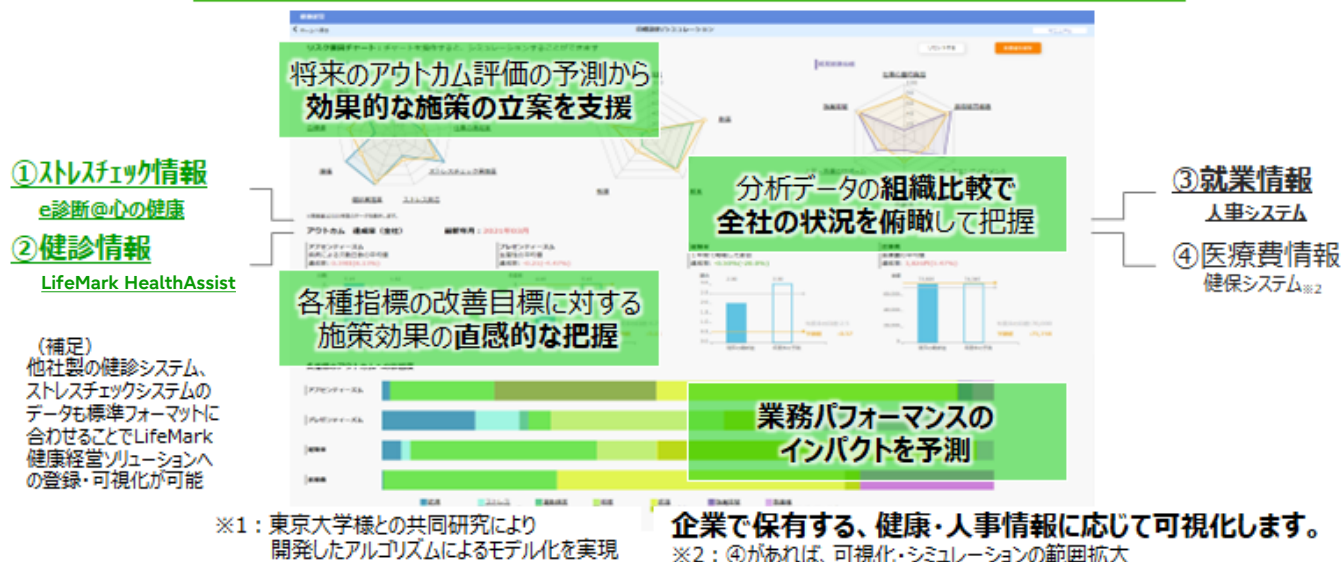


特長

健康経営を多角的な観点から可視化、評価、解決

お持ちの情報（健診情報、ストレスチェック情報、人事就労情報等）を活用して、重要指標（アブゼンティーズム、プレゼンティーズム、ワーク・エンゲイジメント等）に対して特に影響度の大きいリスク要因を可視化し、予測シミュレーションに基づく実施施策の検討を支援します。

健康に関する生産性指標と健康への影響度をモデル化※1



専門性

東大共同研究アルゴリズム × 健康経営専門コンサル

LifeMark健康経営ソリューションは国立大学法人東京大学大学院医学系研究科川上憲人教授の研究室と共同開発した独自のアルゴリズムを用いて要因分析及びシミュレーションが可能です。

分析した結果は、職場のメンタルヘルス専門家（保健学博士、健康経営EXアドバイザー、産業保健師等）が企業様ごとの課題を分析、対策検討、介入支援を実施。9年連続ホワイト500の富士通の健康経営ノウハウを活用し、お客様の課題解決に向けて伴走いたします。



データ分析

本質的な課題を
明確にするため
現状分析と仮説立案



コンサルティング

良好職場の特徴分析支援
従業員参加型
管理職主導型
職場環境改善支援、等



講演/研修

セルフケア・ラインケア研修
講演の実施

「無償」でトライアル環境の提供が可能です

お気軽にお問い合わせ先までご連絡ください

サービスについてのお問い合わせ先
富士通Japan株式会社

健康情報サービス お問い合わせ窓口
contact-healthassist_sa@cs.jp.fujitsu.com