

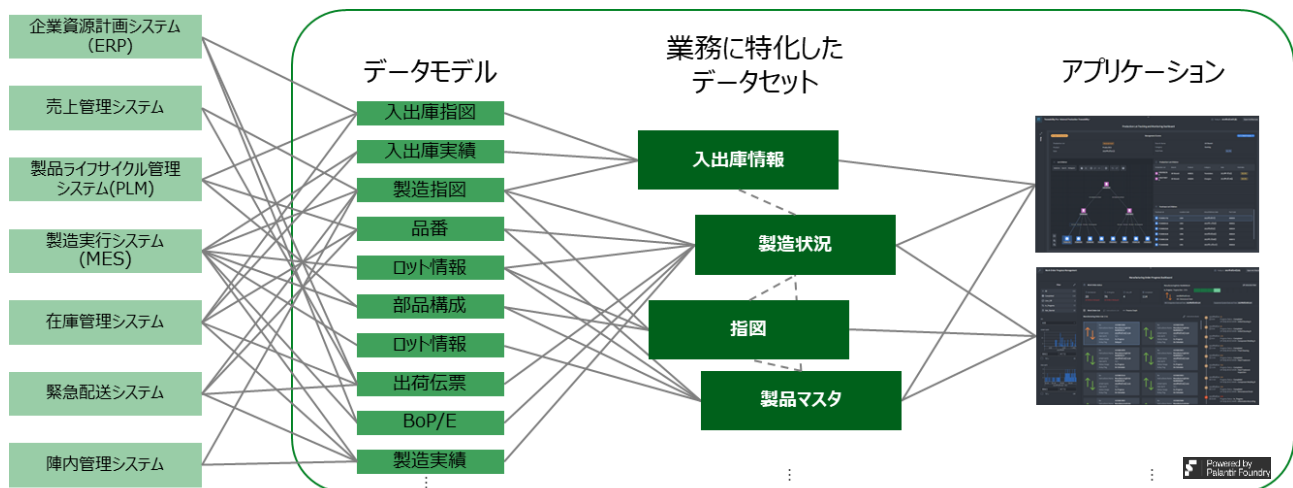
Data Life-Cycle Utilization

データドリブンな意思決定で バリューチェーンを最適化／強靭化

富士通は、多様なデータプラットフォームとプロフェッショナルによる支援で、お客様のデータによる経営変革および業務変革を支援します。
データからこれまでにない解決策や知見を導出することで、お客様のDXと社会課題解決を実現します。

データに基づく迅速な意思決定により、バリューチェーンの最適化／強靭化を実現するサービスを提供します。各バリューチェーンデータをE2Eで結びつけ、ECM（注1）／SCM（注2）に与える影響をいち早く把握し、製品の市場供給に向けた意思決定を支援します。

- （注1） Engineering Chain Management：モノづくりにおける上流工程のプロセスを管理する手法
- （注2） Supply Chain Management：原材料から消費者までの生産・流通プロセスを全体最適化する経営手法



特長

データ活用に課題を抱えるお客様に対して、実績あるユースケースをベースに課題解決を支援します。

データやAIで何かしたいが
何からはじめていいかわからない



社内外で実績のある
アプリをユースケース化

- 課題解決に向けて必要なアプリやデータが明確で、素早く活動を開始可能

業務や課題にあわせた
課題解決には正解がわからないため時間を要する



業務知見をモデル化し
アプリの開発効率を向上

- カスタマイズ時のムリ／ムダを削減
- 収集したデータの加工・可視化が容易

様々な業務や部門関係、
短期的な成果が求められている



対象業務を広げROI増大
ECM/SCM/ESG連携も容易

- 成功事例の適用範囲を広げ効果拡大
- 同じデータモデルをベースとしたアプリ間におけるデータ連携が容易

ユースケース

for Engineering

Engineering Chain Managementの課題である製品の品質向上、不正防止、サプライチェーンの透明性確保、リコール対応の迅速化を解決するユースケースを提供します。

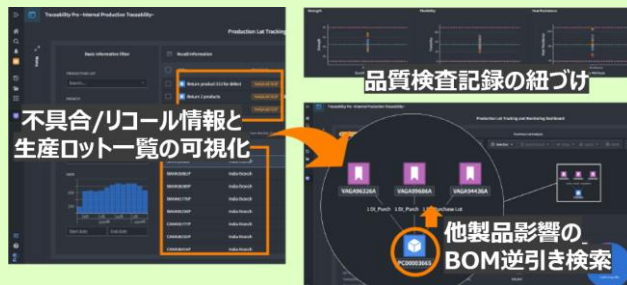
課題

- 設計／調達／製造に関わる業務のデータドリブンマネジメント
- 品質管理／コンプライアンス強化／お客様からの信頼獲得／リコールへの素早い対応

効果

- お客様や社内マネジメント層への速やかな対応による信頼の確保
- リコールへの素早い対応
- 基幹システムを変更せず大量の作業工数を削減
- 時間外労働の発生を防止、働きやすい職場を実現

不具合／リコール発生時の全情報逆引き
—品質保証部門向け—



for Supply Chain

在庫管理やサプライチェーンの強靭化などSCMの課題に対し、多角的なデータ分析により組織全体の意思決定／業務変革を支援するユースケースを提供します。

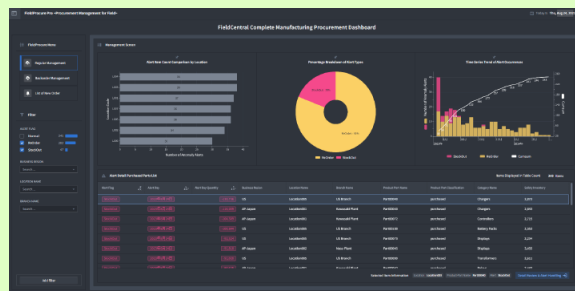
課題

- 事業全体の「需要」「生産」「在庫」「発注」「注残」などのトランザクションデータを集約し、全社一気通貫での無駄のない在庫／発注管理の実現

効果

- 業務効率の最適化と在庫調整によるコスト削減
- サプライチェーン上の販売／生産機会損失のリスクを低減し、利益機会を最大化
- サプライチェーン全体を反映した在庫管理で過剰／不足の削減

再発注・欠品アラート管理／明細一覧



for Logistics

輸配送に関するデータを一元的に収集・分析し、輸配送業務全体のコスト削減や効率化といった経営課題解決支援のユースケースを提供します。

課題

- 輸配送実績の可視化と分析／非効率な物流パターンの検出／サイロ化した物流データの統合
- 配送コストや燃料費の高騰、ドライバー不足といった物流業界を取り巻く問題を打破するための、輸配送業務全体の効率化

効果

- 一元的なデータの収集・分析から、積載率向上／エネルギーコスト削減／CO2排出量削減といった持続可能な輸配送を実現
- 輸配送業務の全体最適化によるドライバー不足問題の軽減

非効率な物流パターンの検出
／ルート変更に伴う改善コストの試算



お問い合わせ先

富士通株式会社

富士通コンタクトライン

[お問い合わせフォーム](#)

