

## お客様のシステムを安全に守る富士通データセンター

Musetheque デジタルアーカイブクラウドでは各種災害に備えたJDCCティア4相当\*1の万全なファシリティと最新鋭のグリーンテクノロジーを実装したデータセンターを利用します。



地震対策、停電対策、火災対策、水害対策などを徹底しており、お客様の事業継続性を徹底追及。万全なリスク対策と堅牢性に優れた建物で、お客様システムを守ります。



手のひら静脈認証をはじめ、動線カメラを用いた共連れ防止、システムのディスク暗号化など、最先端技術を取り入れた強固なセキュリティ対策を施しています。



高効率設備や省エネ運転マネジメントシステムなど、環境負荷低減に貢献しお客様ITインフラの消費電力を削減します。



\*1 :「ティア」とは、アメリカの通信工業会が策定したデータセンター設計に関する規格を元に、日本データセンター協会(JDCC)によって制定されたファシリティに関する規程です。ティア1からティア4まで4段階で分類され、ティア4では、想定するエンドユーザの稼動信頼性を99.99%以上にすることなど、高い信頼性が求められています。

## Musetheque デジタルアーカイブクラウド 機能・サービス体系

受入管理	受入情報検索／登録／修正(一括)／削除、一括登録／修正、リンク一括登録、ダウンロード
収藏品・目録管理	収藏品・目録情報検索／登録／修正(一括)／削除、一括登録／修正、リンク一括登録、各種項目型対応、ダウンロード、検索結果一覧出力
メディアファイル管理	メディアファイル情報検索／登録／修正(一括)／削除、一括登録／修正、リンク一括登録、各種フォーマット対応、ダウンロード
展示・貸出・修復情報管理	展示・貸出・修復情報検索／登録／修正／削除、一括登録／修正、リンク一括登録、重複貸出チェック、ダウンロード

統合検索	各種管理情報横断検索
情報公開(一般利用者向け)	ピックアップ表示、簡易／詳細検索、横断検索、サムネイル表示、画像拡大・回転表示、レスポンシブデザイン、各種ブラウザ対応
システム管理	不正ログインロック、ユーザー管理、グループ管理、項目・検索設定、各種権限管理、お知らせ管理、辞書管理、階層型辞書管理、異体字・類義語管理
各種サービス(有償)	コンサルティングサービス、データ移行サービス、操作説明サービス

## 動作環境

クライアント	
ハードウェア	FUJITSU PC (ESPRIMO/LIFEBOOK)
OS	Windows 8.1 Pro(Internet Explorer 11、Microsoft Edge) Windows 10 Pro(Internet Explorer 11、Microsoft Edge)

※macOS(Safari)にも対応しております。

- Musetheque、FMV、ESPRIMO、LIFEBOOKは、富士通株式会社の登録商標です。
- Windows、Windows 8.1、Windows 10、Internet Explorer 11、Microsoft Edgeは、米国Microsoft Corporationの米国およびその他の国における登録商標または商標です。
- mac OS、Safariは、米国および他の国々で登録された Apple Inc. の商標です。
- その他、記載されている会社名、製品名は一般的に各社の商標または登録商標です。
- 印刷の都合により、実際の色とは、若干異なる場合があります。
- このカタログに掲載されている内容については、改善などのため予告なしに変更する場合がありますのでご了承ください。



環境貢献ソリューション



商品情報ページ <http://www.fujitsu.com/jp/solutions/industry/education/social/museum/musetheque/>

製品・サービスについてのお問い合わせは

富士通Japan お客様総合センター(総合窓口)

**0120-835-554**

受付時間 9:00~17:30(土・日・祝日・当社指定の休業日を除く)

富士通Japan株式会社 〒105-7123 東京都港区東新橋1-5-2 汐留シティセンター

このカタログには、FSC®森林認証紙、植物油インキを採用しています。

FN0112-1-2021年4月A

FUJITSU

FUJITSU 文教ソリューション

ミュージステーク

Musetheque デジタルアーカイブクラウド



shaping tomorrow with you

社会とお客様の豊かな未来のために



富士通デジタルアーカイブコンセプト ～Fujitsu Digital Archives Suite～

つながる。広がる。根付かせる。

過去の資産を未来の豊かな学びのために。

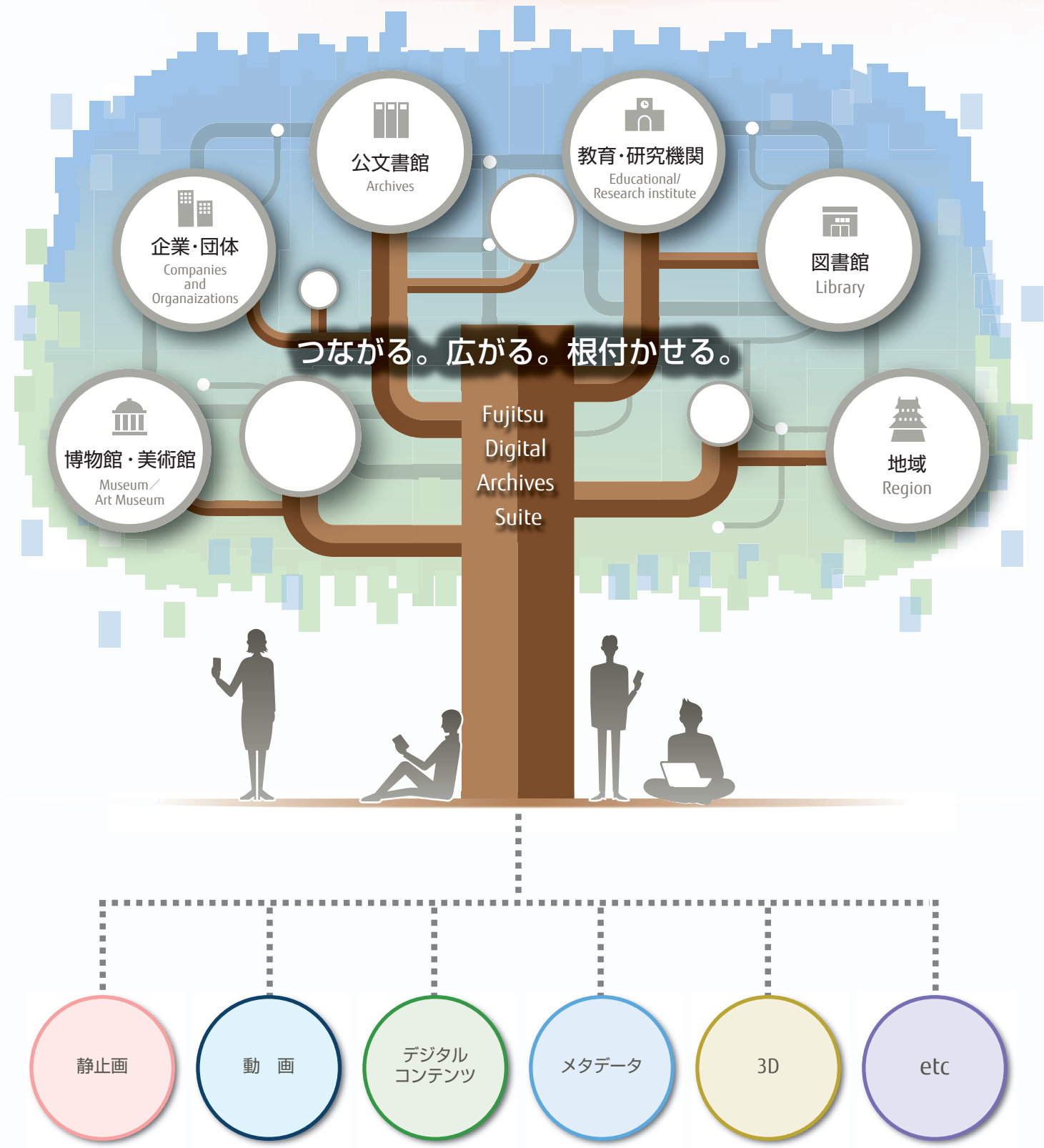
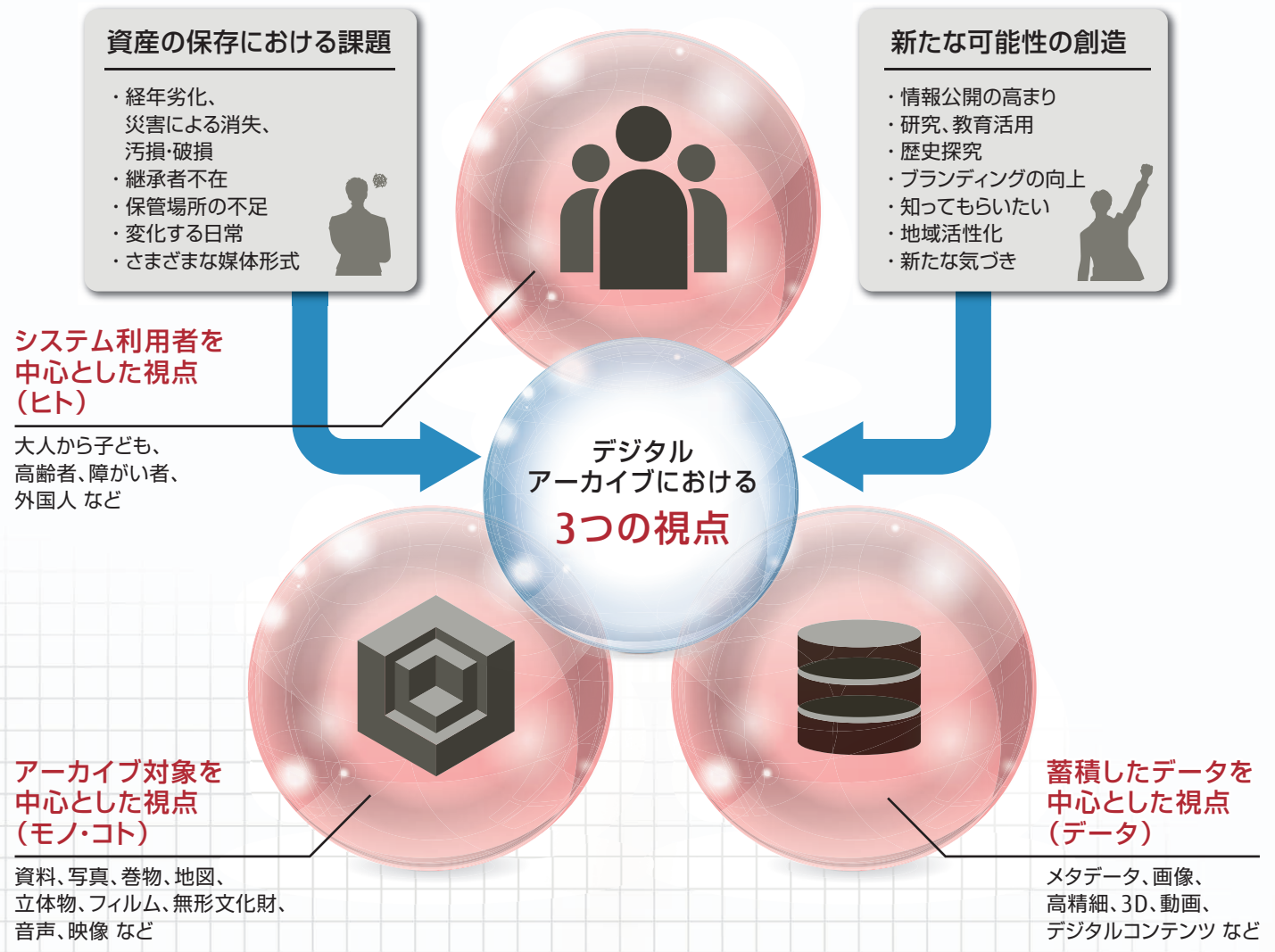
「自然および人類の営みから生み出される有形・無形の各種資産をデジタル化することにより保存・蓄積し、ICTを活用して、次世代に継承していく仕組み」

富士通ではデジタルアーカイブをこのように定義し、人類が蓄積した資産を未来の豊かな学びへつなげる仕組みを追究していきます。



資産の保存における課題の解消と新たな可能性の創造が期待できるデジタルアーカイブシステム。

富士通は3つの視点で実現し、次世代に向けて豊かな学びへとつなぎ続けていきます。





# Musetheque デジタルアーカイブクラウド

“簡単ですぐに使える”クラウド型デジタルアーカイブシステム。  
20年以上の実績と信頼、高いセキュリティを持つクラウド環境により、  
長期間にわたり安心かつ安全にお使いいただけます。

博物館・美術館・公文書館・図書館・教育／研究機関・企業／団体などの  
各施設および各機関では、貴重な収蔵品情報を蓄積したり、  
情報公開や情報の活用が求められています。  
『Musetheque デジタルアーカイブクラウド』は、  
柔軟な資料の統合管理や高速な検索など従来の特長はそのままに、  
インターネットの情報公開までトータルに提供できるクラウド型システムです。  
コンセプトにもとづいた各視点を取り入れながら、システムのクラウド化による  
短期間かつ低コストでの導入、容易な運用や強固なセキュリティ、  
災害時の継続稼働(BCP)に対応する高い信頼性・可用性など  
安全な運用を実現します。



## 特長

1

インターネットに  
接続されたパソコンがあれば、  
すぐに利用できます。

2

システムは常に  
最新の状態で利用ができ  
サポート体制も万全です。

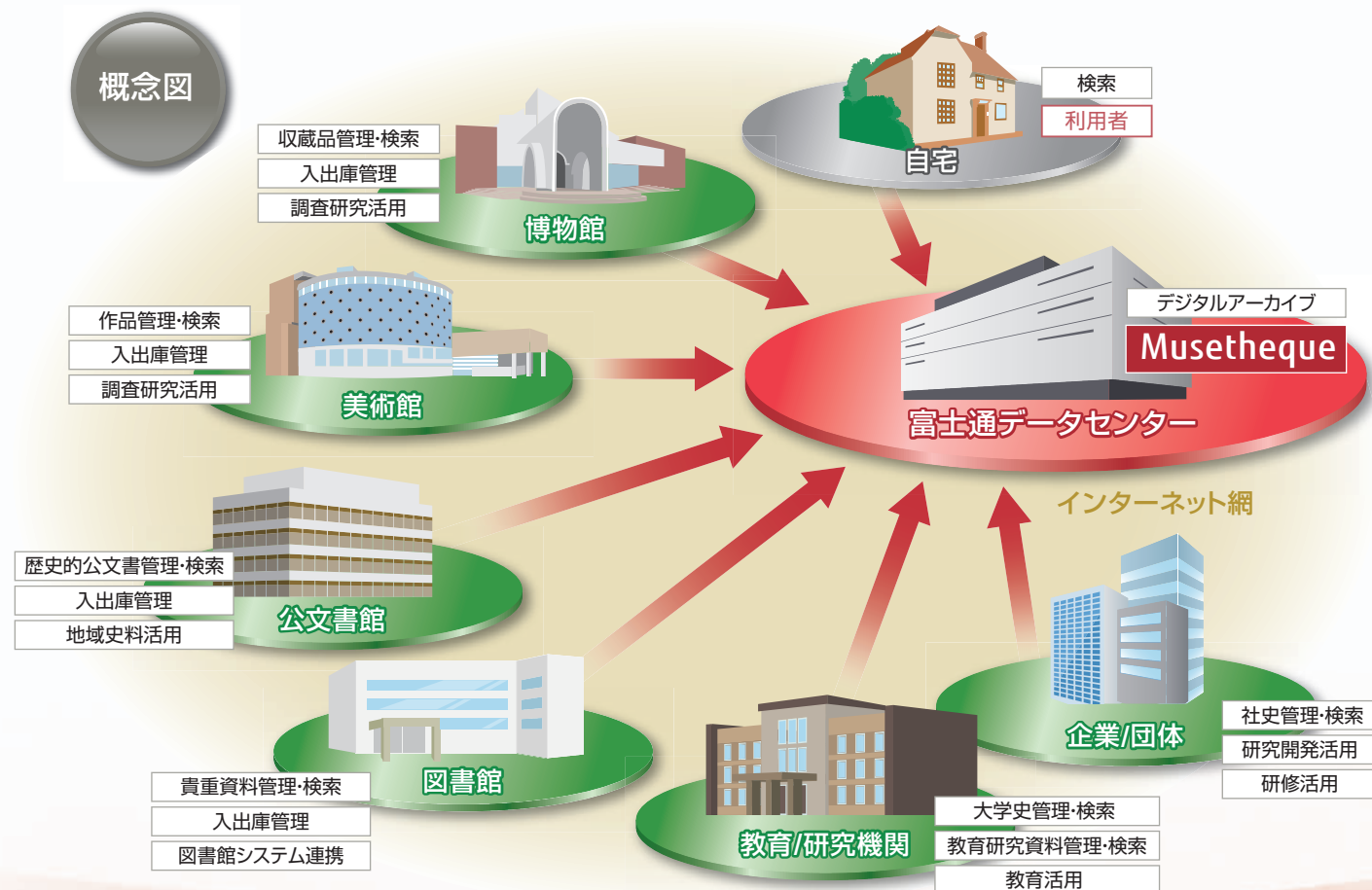
3

経験豊富な  
業務プロフェッショナルによる  
サービスをお客様にご提供します。

## Musetheque デジタルアーカイブクラウド

デジタルアーカイブに関わる機能を、インターネットを介してご提供します。

### 概念図



## 1 インターネットとパソコンがあればすぐに利用可能

充実した機能と使いやすさはそのままに

現在までMusethequeで培われてきた柔軟性(Flexibility)、レスポンス(High Speed)、効率化(Efficiency)、安全性(Security)や使いやすさをそのままクラウドにてご提供します。情報公開画面はウェブアクセシビリティの「適合レベルAA」に準拠しており、バリエーション豊富な複数パターンの画面からお選びいただけます。



管理画面



情報公開画面

ソフトウェアは一切不要

パソコンのオペレーティングシステムに標準で  
附属されるブラウザで、すべての機能を使うこと  
ができます。

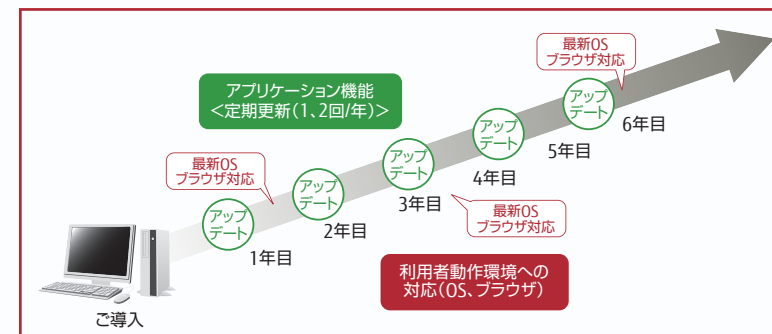


富士通 FMVシリーズ

## 2 常に最新のシステムと充実したサポート

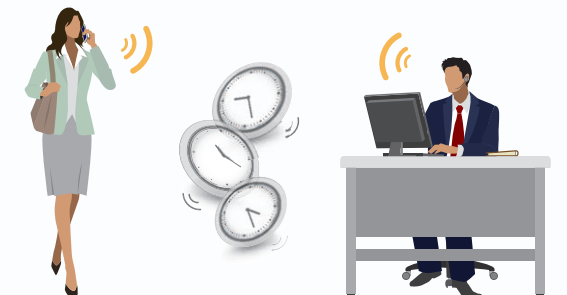
最新機能を利用可能

機能を定期的にアップデートし、最新のOSやブラウザにも対応。そのため、職員や利用者は、いつでも最新の機能を利用可能。デジタルアーカイブの価値向上と長期利用を実現するサービスです。



運用、保守までトータルサポート

お客様サポートセンターにて、専門の担当者がサポート。万が一の場合でも速やかに対応し、お客様へ“安心”をお約束します。また、刻々と変化するセキュリティ要件にも迅速に対応。常に安全なサービスをご提供します。

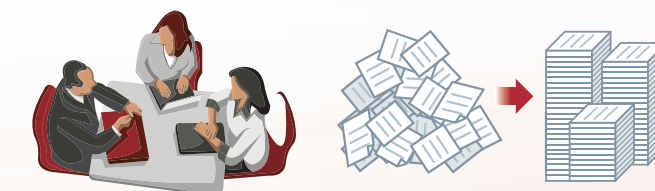


## 3 経験豊富な業務プロフェッショナルによるサービスを提供 ※有償

～お客様のイメージに向けたクラウドサービスの実現をご支援します。～

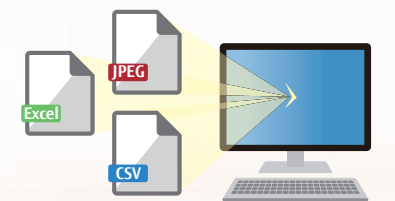
効果的な管理項目の作成支援

収蔵品の整理・分類の分け方や各分類における項目の検討など、システム導入に関する様々な設計をコンサルティングサービスでご支援いたします。これまでの設計ノウハウを活用して、お客様のデータに最適な管理項目設計を行います。また、一般利用者にも使いやすい情報提供ができる公開項目もあわせて設計します。



既存データの確実な移行

お客様が保有している各種データ(Excel、CSV、画像のJPEGファイルなど)をシステムに登録する、データ移行サービスをご提供します。



充実した稼働前研修

システムを利用する職員向けの操作説明サービスをご提供します。オンラインによる説明会実施も可能です。

