

HOPE LifeMark-TX Remote type

(ホープ ライフマーク-ティーエックス リモートタイプ)

施設規模の目安：～19床

※本製品は医療機器ではありません。

ヘルスケア市場で培ったノウハウや、現場の声を結集した高性能な電子カルテで、医療DXと診療所の効率的運用を支援します。

1.診療ニーズに寄り添った高性能な機能を提供

・ 見やすく使いやすいカルテ画面

HOPE LifeMark-TX Remote typeは、従来製品の操作性や画面デザインを踏襲しながらも、開発・デザイナーとの協業によって、より洗練された画面デザインを採用しており、見やすく使いやすいカルテ画面となっております。

カレンダーの表示領域を拡大

はっきりとしたコントラストで視認性を向上

ガイダンスとメッセージを結合

従来製品の操作性や表示盤を維持

・ 豊富な入力ツールで、スピーディーなカルテ作成

「ナレッジセット」「メディカルセット」などカルテ入力支援する各種ツールを使って、スピーディーにカルテを入力できます。カルテ入力が効率化されることで、患者様へのコミュニケーションや診察の質の高い診療を支援いたします。

【ナレッジセット画面】

処方歴から、処方の候補を表示して、選択・入力することができます

【メディカルセット画面】

定型的な診療行為については、症状・経過、処置・処方、病名を簡単な操作でセット入力できます

メディカルセット

テンプレート

シェーマ入力

ナレッジセット

点数マスタ検索

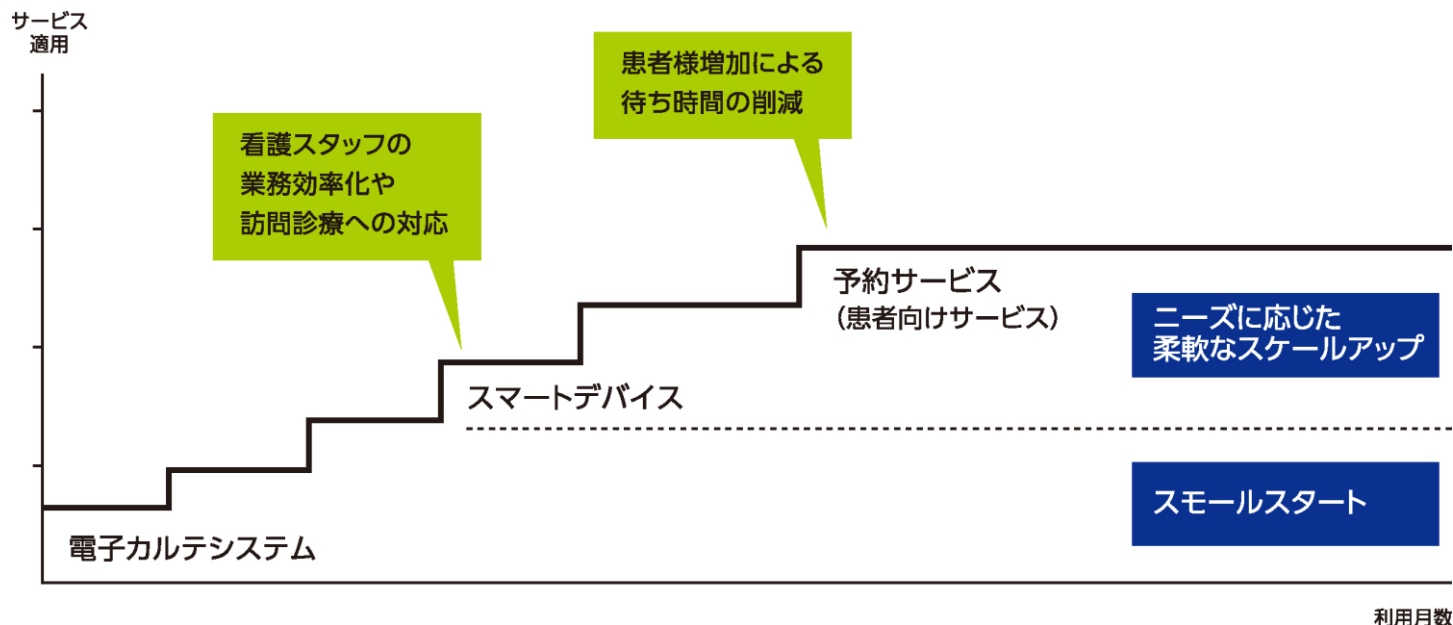
パレット

チェックシート

2.安心と手軽さを目指したクラウドサービス

・ 必要な機能を必要な時に

豊富なサービスラインナップの中から選択でき、スモールスタート可能です。導入後も、柔軟なスケールアップが可能となるので、クリニックの運用形態に応じたシステム運用を実現します。



・ 安心安全のクラウドサービス

高セキュリティなクラウドサービスにより、安心・安全にサービスをお使いいただけます。データの自動バックアップや、診療報酬改定改定・レベルアップ等のプログラム適用も、クラウドサービスにより自動で行いますので、システム運用の負荷を軽減します。



高セキュリティ水準を満たした
クラウド基盤を採用



自動でデータをバックアップし
災害リスクを抑制



冗長化構成により
診療データの保存性を担保



診療報酬改定やレベルアップ等の
プログラム適用はクラウドサービスで対応



フェイルオーバー機能により
万が一のトラブル発生時でも
迅速な復旧対応が可能



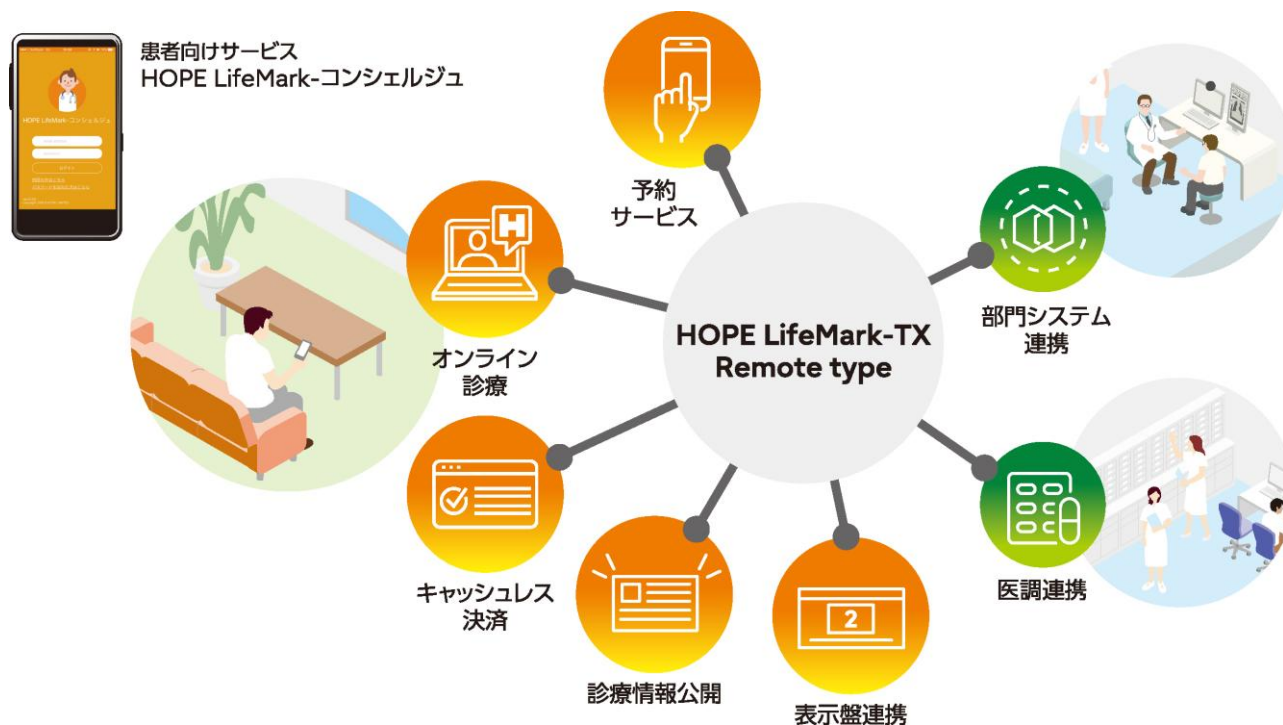
サーバの設置場所の確保や
日常的なサーバメンテナンスからの解放

3.医療DXを実現する多彩なサービスとの連携

・ 多種多様なサービスとの連携

患者向けサービスや部門システムとの連携などによって、診療業務を支援します。

患者向けサービスである「HOPE LifeMark-コンシェルジュ」は、電子カルテと密な情報連携を可能としながらも、簡単に導入いただけます。



・ 場所を問わない診療を実現

医師の働き方改革が迫る中、医療機関における業務効率化が求められています。スマートデバイス上で、カルテ情報や検査結果を参照できるため、院内・院外問わず、いつでも・どこでも患者様の診療情報を確認でき、PC端末に縛られない診療をご支援いたします。

ノートPC



iPad/iPhone



- 先生が自宅や往診先でカルテを参照、作成可能
- 診察室と同等のカルテ作成機能が利用可能

- 先生が自宅や往診先で簡易的なカルテを作成、参照可能
- 看護師が往診先で問診を登録する際に活用可能
- 看護師が処置室でオーダを確認する際に活用可能

・ 医療DXへの対応

国が掲げる医療DXの実現に向け、オンライン資格確認や電子処方箋、電子カルテ情報共有サービスに向けたHL7 FHIRデータ出力といった、診療情報の共有に欠かせない機能を標準で提供します。



・ 強力なサポート体制で安定した電子カルテ運用を

富士通Japanの技術的なバックアップのもと、全国に拠点をもち販売代理店の強力なサポートにより、販売から導入保守まで、万全な体制で電子カルテシステム運用を支えます。



機能一覧

標準

- 2号紙作成
 - ・ シューマ入力
 - ・ 略称入力/行為検索
 - ・ DO/コピー機能
 - ・ 画像貼り付け
 - ・ マスタ候補表示
 - ・ 会計カード
 - ・ メディカルセット入力
 - ・ セット入力
 - ・ 予定オーダー入力
 - ・ テンプレート入力
 - ・ 検査結果貼り付け
 - ・ パレット入力
 - ・ 点数表示
- ナビゲータ
 - ・ 診療歴/検索一覧
 - ・ 付箋機能
- 検査
 - ・ 検査結果参照
 - ・ 結果時系列表示
 - ・ 検査依頼情報作成
 - ※MEDISフォーマットに対応
 - ・ 検査結果取込み
- 帳票印刷
 - ・ 2号紙印刷
 - ・ 処方箋印刷
 - ・ 指示せん印刷
- セキュリティ
 - ・ 利用者認証
 - ・ アクセスログ記録機能
- 患者情報管理
 - ・ サマリ作成
 - ・ 家族情報
 - ・ 書状作成
 - ・ カルテ時系列表示
 - ・ 経過項目管理
 - ・ 指示歴表示
- システム連携
 - ・ 画像システム連携
 - ・ 院内検査機器システム連携
- その他
 - ・ 画像WEB参照
 - ・ 在宅医療Cloud
 - ・ 成長曲線表示
 - ・ 医学辞書参照
 - ・ 表示盤連携


オプション

- 医薬品情報提供
 - ・ 処方チェック
 - ・ 医薬品情報
 - ・ 適応病名チェックDB
 - ・ DI情報参照オプション
 - ・ 添付文書参照オプション
- システム連携
 - ・ 透析システム連携
 - ・ 生理検査機器連携
 - ・ リハビリシステム連携
 - ・ 眼科システム連携
- 入院業務
 - ・ 入院レセプト対応
 - ・ バイタル表
- 実施入力
 - ・ モニタリング
 - ・ 三点認証（スマートデバイス）
- その他
 - ・ プロブレム/プログレス
 - ・ 予定一括入力
 - ・ PDF取り込み
 - ・ 周産期管理
 - ・ 待機サーバ
 - ・ スマートデバイス
 - ・ コンシェルジュ連携

お問い合わせ先

診療所様向けクラウド型電子カルテシステム HOPE LifeMark-TX Remote type
富士通Japan お客様総合センター
TEL 0120-835-554（通話無料）
受付時間：9時～12時、13時～17時30分（土曜日・日曜日・祝日・当社指定の休業日を除く）

Webでのお問合せ・資料ご請求など

 お問い合わせ