

医療従事者の勤務管理を支援するソリューション

看護師をはじめ医療従事者の勤務管理をトータルサポート。

勤務管理から目標管理まで看護管理過程の支援はもちろん、働き方改革対応で必要な在院時間、時間外、年休取得の管理を支援します。

看護部門から関連部門へ、院内全体の運営に貢献

打刻情報や在院管理情報を用いた適切な労働時間管理を実現。

作業負荷調整や適切な人員配置を行うことで離職防止とスキル保有者の確保を支援します。

医事課

- ・ 様式9 出力
- ・ 勤務実績確認
- ・ 統計帳票出力
(時間外・業務内容)
- ・ 行政機関による監査対応

医師

- ・ 各種申請 (時間外申請・年休申請)
- ・ 勤務表一括作成
- ・ 打刻管理・在院管理・
打刻乖離チェック
- ・ 勤務間インターバル・代償休息・
宿日直許可

看護部

- ・ 勤務表作成・チェック
- ・ 各種申請 (時間外申請・年休申請)
- ・ 打刻管理・在院管理
- ・ 打刻乖離チェック
- ・ 経歴・資格管理
- ・ キャリア能力開発
- ・ 様式9 作成、出力

総務課

- ・ 在院中の実態管理
- ・ 年次有給の取得予定、実績を可視化
- ・ 休暇申請・承認情報から休暇取得状況を把握
- ・ 各種統計帳票出力
- ・ 給与システムとのデータ連携
- ・ 行政機関による監査対応

コメディカル

- ・ 各種申請 (時間外申請・年休申請)
- ・ 勤務表一括作成
- ・ 打刻管理・在院管理
- ・ 打刻乖離チェック

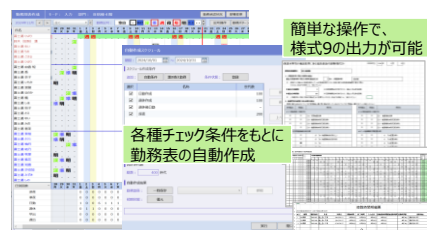
看護部門向け勤務管理機能（一例）

● 勤務表作成／様式9／超過勤務管理／管理業務効率化

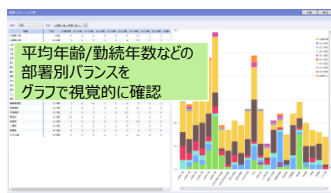
勤務表作成は、クロスチェック機能※により手作業で行っていたチェック作業が不要になります。

自動作成オプションを利用すると勤務表自動作成が可能になり、作成時間が短縮され効率化できます。また、応援や会議時間を考慮した、入院基本料届出書類 様式9まで対応し看護部だけでなく医事課の作業負荷軽減にもなります。

※日本看護協会の看護職の夜勤・交代勤務に関するガイドラインに準拠したクロスチェック機能



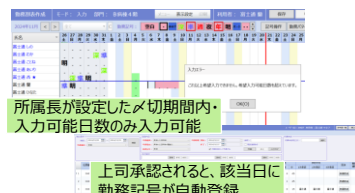
● 職員配置シミュレーション



人事情報を登録し、作業負荷の調整や適切な配置シミュレーションを行う事が可能です。離職率が減少し、スキルを持った人員が確保できます。

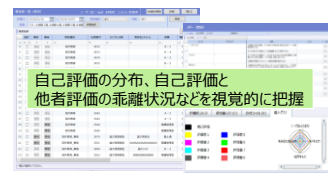
● 計画的な年休付与

休暇申請
出張申請



画面から自分のスケジュールを確認しながら休暇申請・出張申請が行えます。また勤務表への反映も可能です。

● 教育管理・目標管理



自分のキャリアレベルがシステムからいつでも確認可能です。看護師のスキルアップ状況もリアルタイムで把握し評価の有無が瞬時に確認可能です。

製品体系・機能一覧

基本機能	勤務表作成 勤務計画作成 勤務実績入力 希望勤務入力 勤務表申請／承認 入院基本料算定 入院基本料 届出書類（様式9） 入院基本料部署別一覧 入院基本料控除一覧 通知機能 マイメニュー通知機能	自動勤務 オプション	自動作成機能 スケジュール登録 自動作成設定 置き換え設定 自動作成スケジュール 勤務表保存・復元 対象日選択
職員管理 オプション	職員情報登録・管理 職員情報管理 プロフィール修正 職員情報検索 職員情報一覧 職員検索CSV出力 配置シミュレーション 配置シミュレーション分布表 一括登録 職員情報一括登録	教育管理 オプション	継続教育管理 教育申込 受講者名簿 受講報告 クリニカルラダー ラダー評価 助産師ラダー評価 技術チェック 新人到達目標管理 マタニティケア能力評価
超過勤務管理 オプション	超過勤務申請 超過勤務入力 勤務手当入力 時間入力 時間控除・応援時間入力 時間休入力	目標管理 オプション	目標管理 個人目標シート セルフアセスメント
職種追加 オプション	勤務予定一括登録機能 勤務表作成機能（他職種） 超過勤務入力機能（他職種）	労働時間管理 オプション	勤務申請 勤務申請 勤務申請（代理）勤務承認 打刻管理 打刻情報管理 出退勤乖離チェック 出退勤乖離理由登録 打刻漏れチェック 法定外残業管理 法定外残業時間通知機能 統計管理機能 ダッシュボード
		労働時間管理拡張 オプション	勤務間インターバル 勤務間インターバルチェック 代償休息 通知・申請・承認機能 モバイル機能 出退勤打刻・時間外申請・休暇申請 担当割振り 宿日直割り振り 業務量調査 タイムスケール

- ・記載されている製品名などの固有名詞は、各社の商標または登録商標です。
- ・記載されているシステム名、製品名等には、必ずしも商標表示（®TM）を付記していません。
- ・本製品は医療機器ではありません。

看護部門とともに作り上げてきた、そして、これからも一緒に



製品紹介動画を
YouTubeで公開中です。



お問合せ先

富士通Japan株式会社

富士通Japan お客様総合センター（総合窓口）

0120-835-554

受付時間 9時～12時、13時～17時30分

（土曜日・日曜日・祝日・当社指定の休業日を除く）